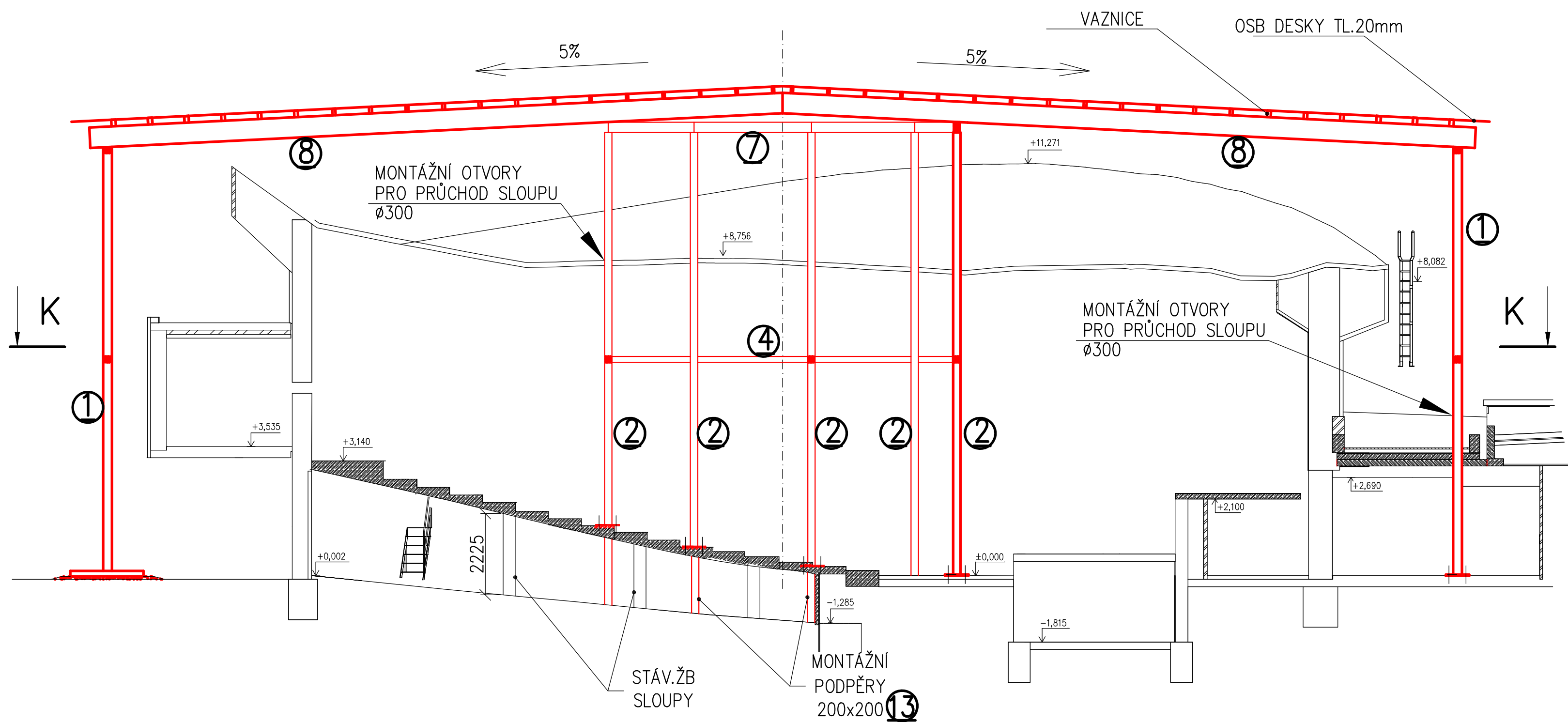
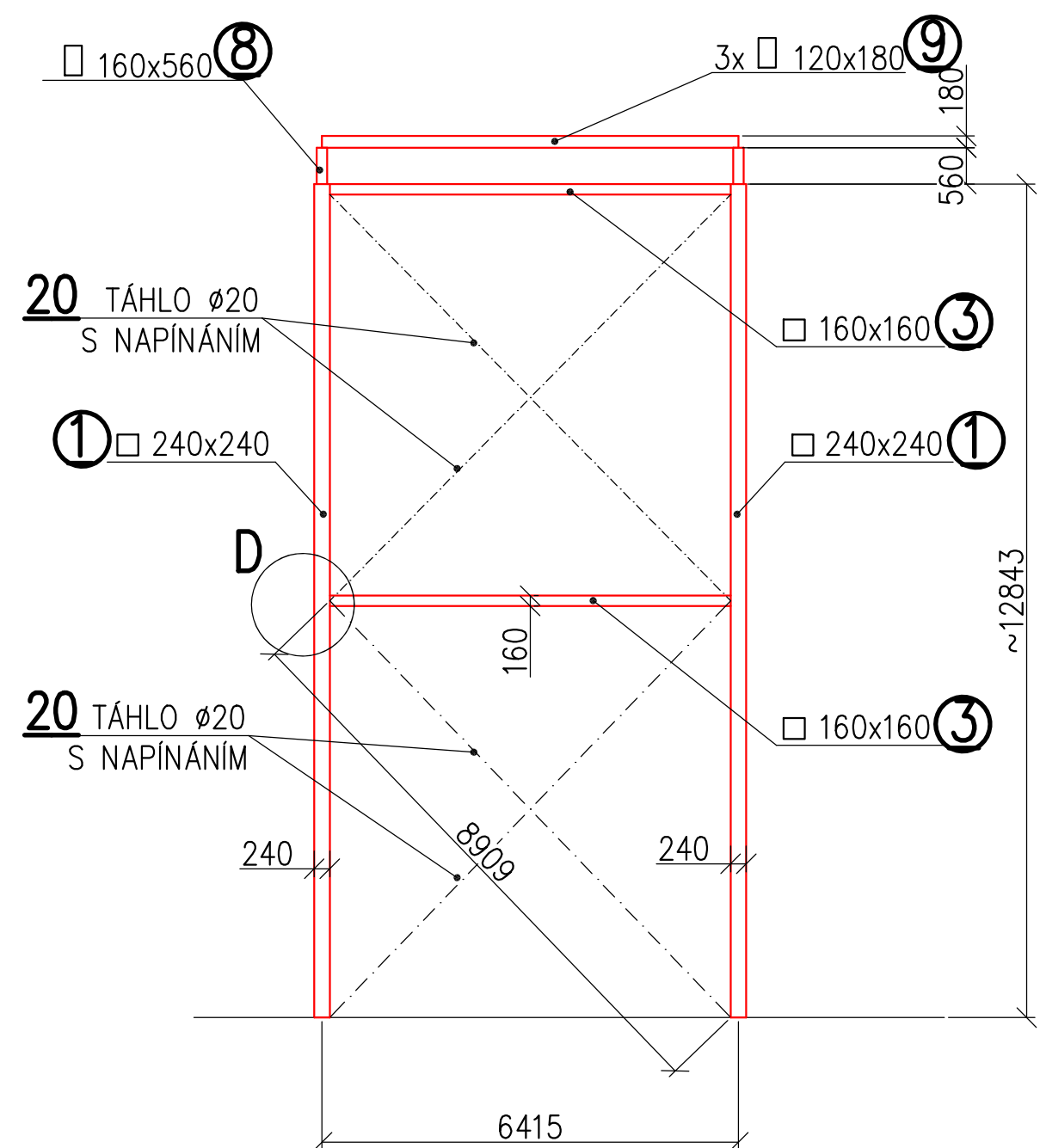


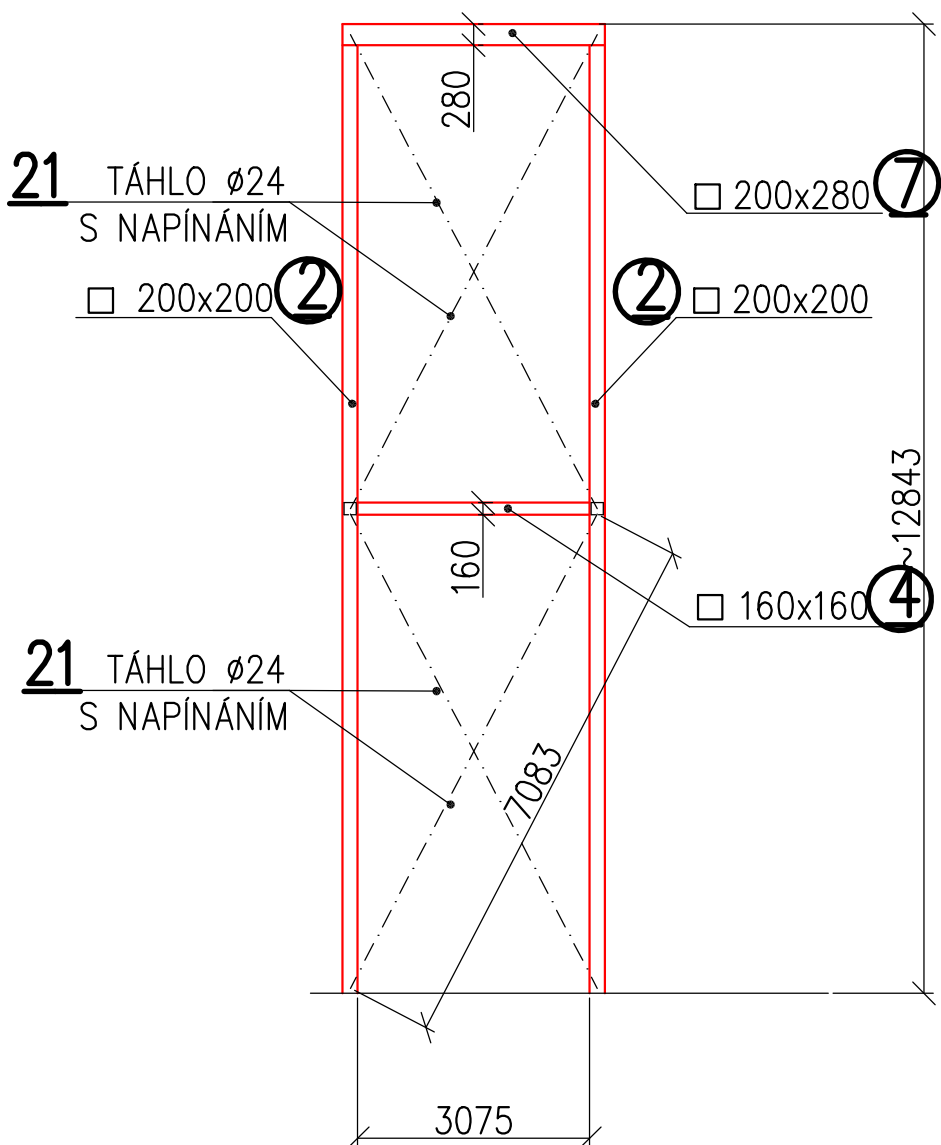
ŘEZ A-A
! PŘESNĚ V OSE !!!



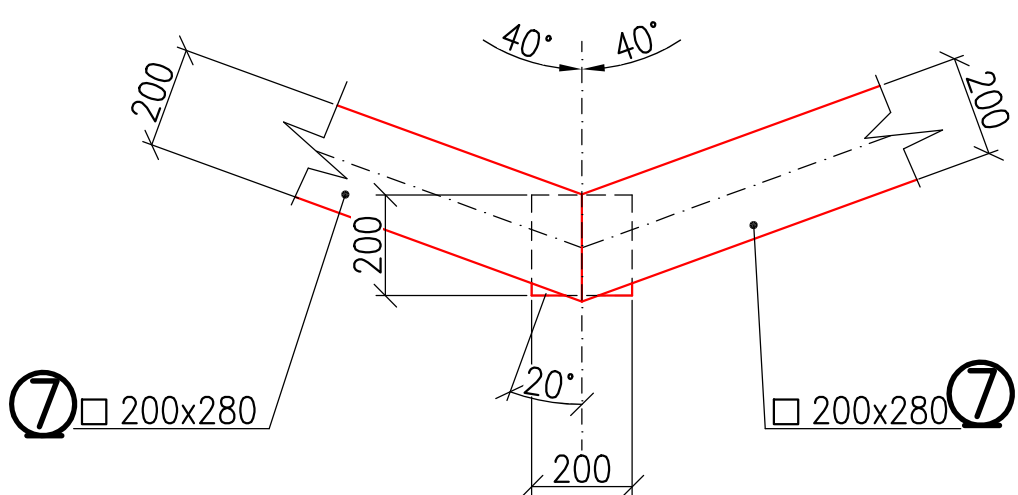
6x VNĚJŠÍ ZAVĚROVÁNÍ SLOUPŮ
(V KAŽDÉM TŘETÍM POLI OSMNÁCTIÚHELNÍKU)



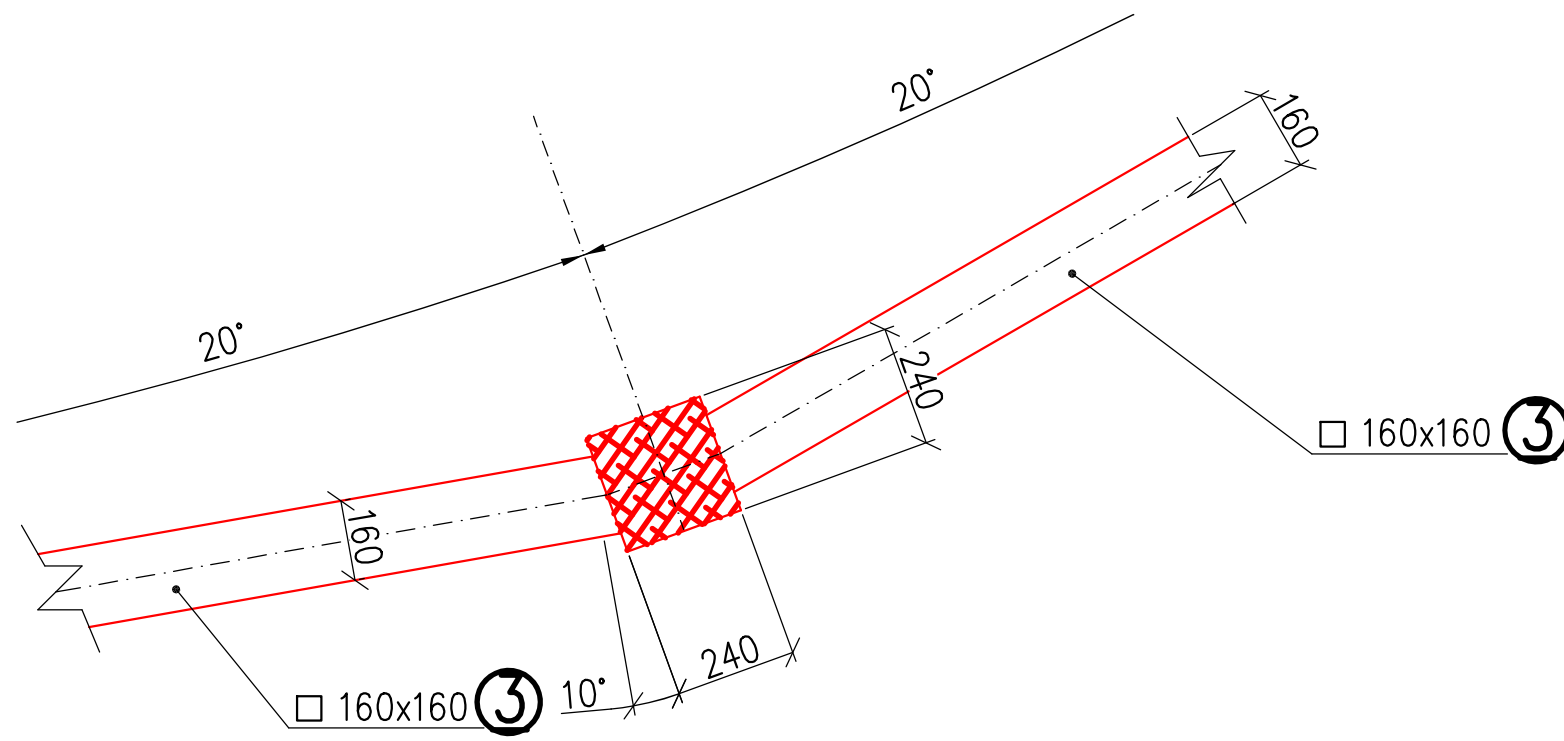
4x ZAVĚROVÁNÍ VNITŘNÍCH SLOUPŮ
(V KAŽDÉM DRUHÉM AŽ TŘETÍM POLI DEVÍTIÚHELNÍKU)



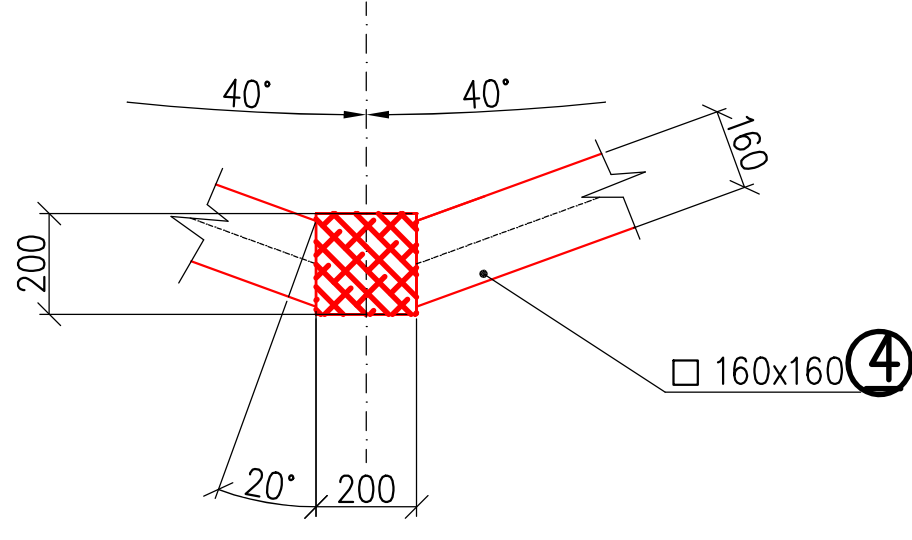
ULOŽENÍ TRÁMŮ NA SLOUPY
V HORNÍ ČÁSTI DEVÍTIÚHELNÍKU
1:15



ULOŽENÍ TRÁMŮ MEZI SLOUPY
V HORNÍ A STŘEDNÍ ČÁSTI OSMNÁCTIÚHELNÍKU
1:15



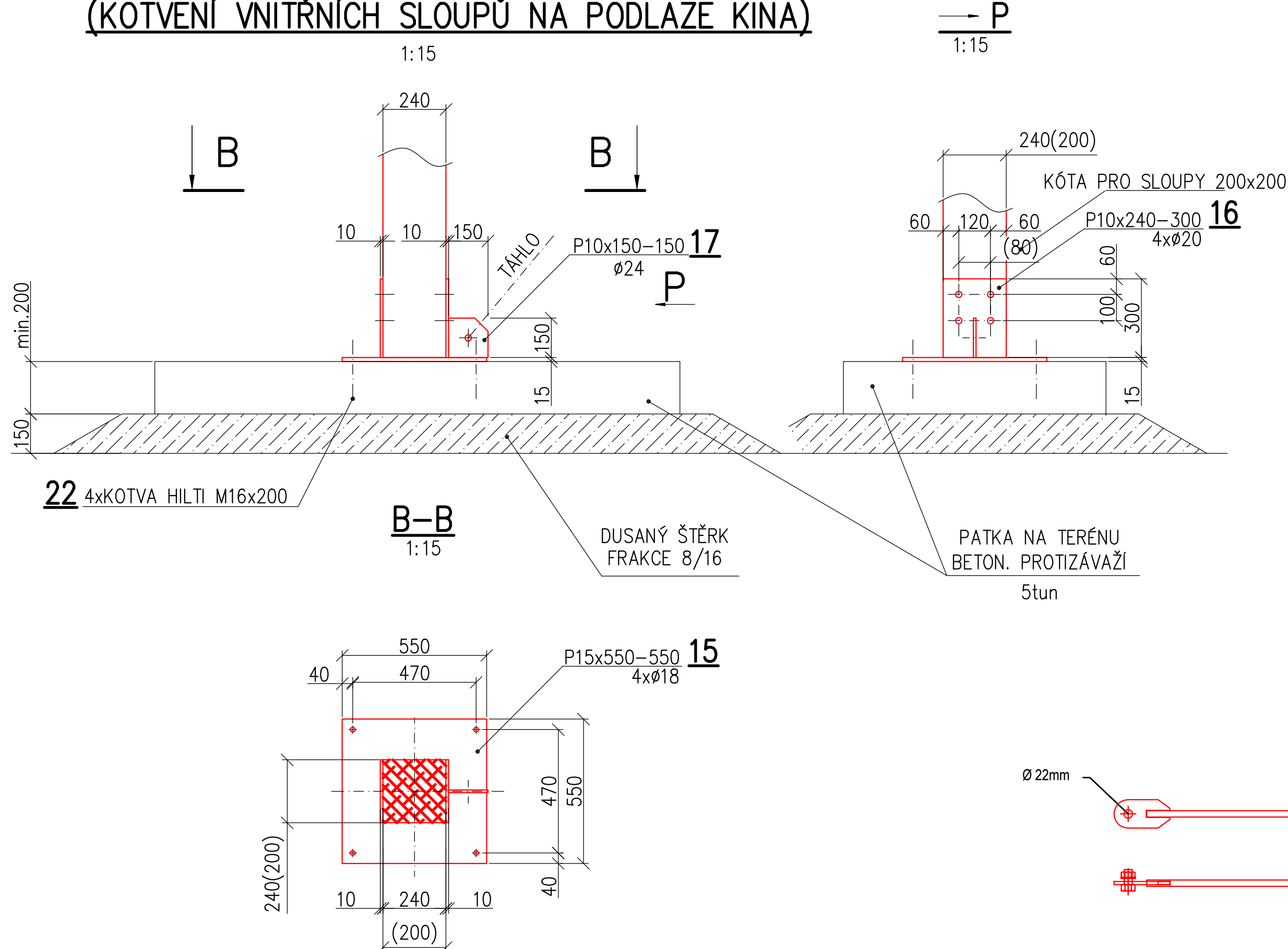
ULOŽENÍ TRÁMŮ MEZI SLOUPY
V STŘEDNÍ ČÁSTI DEVÍTIÚHELNÍKU
1:15



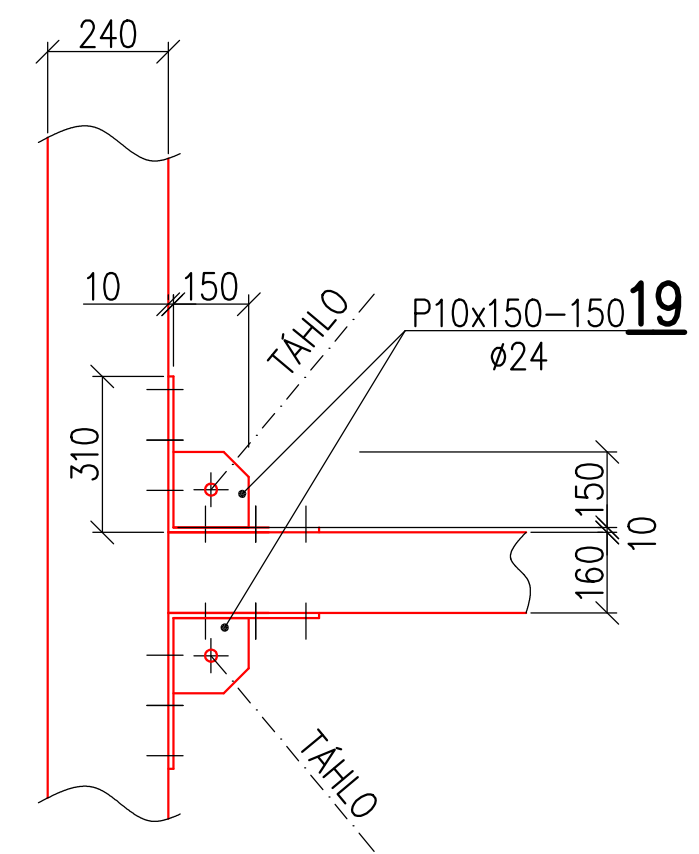
ŘEZ K-K VIZ V.Č. 202411-02

POZ.	NÁZEV - ROZMĚR	KUSŮ	VÝKRES - NORMA	MAT.	VÝCH. KON.	TR. ODP.	HMOTN. KG	POZN.
IND. a b c d	INVESTOR:	STATUTÁRNÍ MĚSTO TRINEC	JABLUNKOVSKÁ 160	739 61 TRINEC	FABCONWORKS s.r.o.	HRADESKÁ 496	747 66 VELKÁ POLOM	PROJEKTANT
ND	TKTS	CELK. HM.	ST. VÝK.	POZ.	FORMAT	1:100	A1	
VÝPR. Ing. POSPÍŠIL Jiří	KRESL. Ing. GROBARČIKOVÁ Eva	ST. VÝK.	POZ.	FORMAT	1:100	A1		
PRER. Ing. POSPÍŠIL Jiří	KONTROLA Ing. MIKOLÁŠEK David PhD	DATA	06/2024					
NÁZEV	KINO KOSMOS, TRINEC MONTÁŽNÍ STŘEŠNÍ KONSTRUKCE NAD KINEM							
OBSAH	POHLEDY, ŘEZY, DETAILS							
1	202411-03							1/3

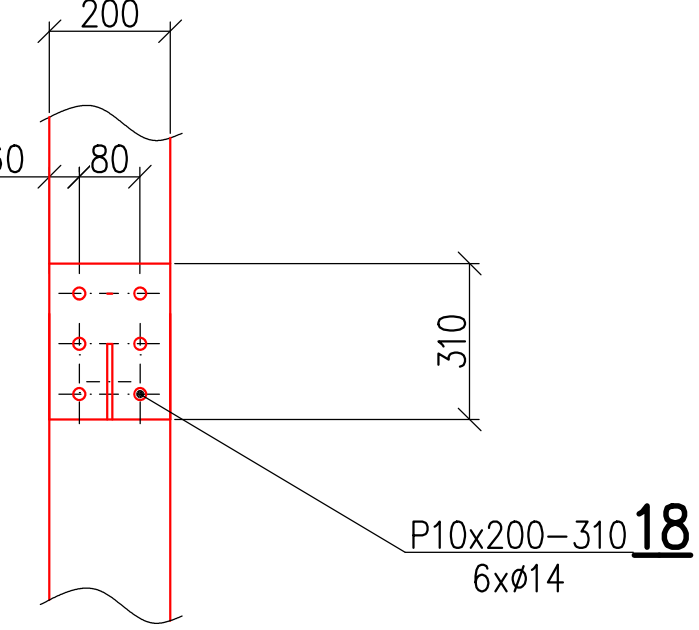
KOTVENÍ VNĚJŠÍCH SLOUPŮ NA TERÉNU
(KOTVENÍ VNITŘNÍCH SLOUPŮ NA PODLAZE KINA)



D
1:15



Q
1:15



TÁHLA

